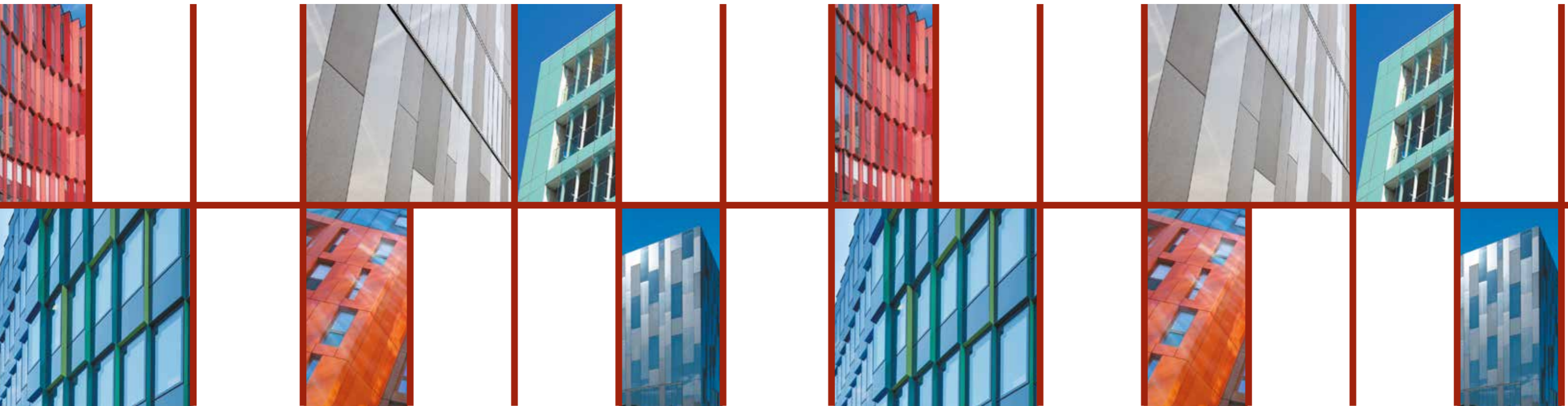


LITHO STONE & GLASS

Lichtgewicht gevels van glas en natuursteen



EEN VERRASSEND NIEUW LICHT OP GEVELTECHNIEK

GEVENTILEERDE GEVELBEKLEDINGSSYSTEMEN VAN LITHO STONE & GLASS

Steeds meer architecten, opdrachtgevers en verwerkers raken geïnspireerd door de glas- en natuursteengevels van Alsecco Litho Stone & Glass. En dat is eigenlijk heel logisch. Litho Stone & Glass gevels zijn niet alleen licht van gewicht, de creatieve mogelijkheden zijn enorm. Zowel in nieuwbouw als renovatie geeft Litho Stone & Glass alle ruimte aan intelligente oplossingen én unieke ontwerpen.

Comfortabel wonen en werken dankzij natuurlijke luchtcirculatie

Litho Stone & Glass is de naam van de Alsecco-productlijn voor isolerende en geventileerde gevelbekledingssystemen. Litho Stone & Glass is een complete geveloplossing, die in ieder gebouw comfortabel wonen en werken mogelijk maakt. Aan de dragende muur wordt een aluminium constructie bevestigd waarop het decoratieve plaatmateriaal (de gevelbekleding) wordt gemonteerd. Net als een spouwmuur bestaat een Litho Stone & Glass gevel uit twee delen; in dit geval zijn dat het isolatiemateriaal en de gevelbekleding met daartussen een luchtspouw, waardoor de gevel 'ademt'. De natuurlijke luchtcirculatie is de basis voor een behaaglijk en beheersbaar binnenklimaat.

Lichtgewicht gevel

Ieder gevelsysteem van Litho Stone & Glass bestaat uit de combinatie van een drager van lichtgewicht, weefselversterkt composiet en een oppervlak van natuursteen of glas met daartussen speciale lijmlagen. Het verbazend lage gewicht is het resultaat van het door Alsecco ontwikkelde en geproduceerde lichtgewicht beton dat als drager dient en de zorgvuldig geselecteerde soorten glas en natuursteen in geringe diktes. Een gevel van Litho Stone & Glass weegt maar liefst 60% minder dan een vergelijkbare, conventionele stenen gevel. De uitzonderlijke technische eigenschappen van Litho Stone & Glass maken het mogelijk om panelen tot 7,7 m² snel en eenvoudig aan te brengen. En de onovertroffen Duitse degelijkheid van Alsecco staat garant voor kwaliteit.



De natuursteenpanelen van Litho Stone

Litho Stone maakt een einde aan vrijwel alle technische en constructieve beperkingen voor ontwerpers en architecten. Als toplaag van het composietpaneel kan bijna iedere steenvariant worden gekozen. Deze toplaag van natuursteen (8-10 mm) is bevestigd op een draagpaneel van lichtgewicht beton met een dikte tot 19 mm. Het complete paneel is tot 60% lichter dan massieve stenen gevelpanelen.



De glaspanelen van Litho Glass

De bijzondere eigenschappen van glas zijn dankzij Litho Glass onderdeel van een innovatief, geventileerd gevelsysteem. De keuze in kleuren en glassoorten is overweldigend. Het is ook mogelijk glas op één en hetzelfde paneel te combineren met natuursteen. Vooral bij het renoveren van een bestaande gevel met een problematische ondergrond kan dat een uitkomst zijn. Transparant, getint, mat, helder of bedrukt; met Litho Glass kan het allemaal. Bij de vervaardiging van de panelen wordt gehard veiligheidsglas bevestigd op een lichtgewicht betonnen draagpaneel met een totale dikte tot 27 mm.



Efficiënte face lift

Bij renovatieprojecten vormt Litho Stone & Glass een oplossing voor tal van uitdagingen. De toepassing van natuursteen of glas geeft een gebouw een verrassende facelift en is prima te combineren met uiteenlopende muurstructuren en -afwerkingen. Kiest u daarbij voor een thermisch isolatiesysteem of gevelpanelen die zonne-energie opwekken, dan blijkt de gevel ook nog eens geld op te leveren.

Wat levert Litho Stone & Glass u op?

- Een lagere energierekening en een behaaglijk binnenklimaat door isolatie en ventilatie.
- Een lichtgewicht gevel; 60% minder gewicht dan een gevel van conventionele stenen panelen.
- Veelzijdige mogelijkheden in nieuwbouw én voor renovatie, bijvoorbeeld van oude gebouwen met een lichte bouwwijze of een problematische ondergrond.
- Een weerbestendige gevel; optimale bescherming tegen zon, regen, vocht en kou en een natuurlijke afvoer van regen- en condenswater.
- Vrijheid in vormgeving; panelen tot een formaat van 7,7 m².
- Eindeloze creatieve mogelijkheden; uiteenlopende combinaties van glas en natuursteen, zelfs op één paneel.